

ภาคผนวก ข

รูปประกอบการปฏิบัติตามมาตรการป้องกันและลดผลกระทบสิ่งแวดล้อม



**รูปภาพแสดงการปฏิบัติตามมาตรการฯ
ของโครงการ แอสปาย-สุขุมวิท พระราม 4 (ระยะก่อสร้าง)**



รูปที่ 1 รั้วทึบเมทัลชีท (Metal Sheet)



รูปที่ 2 โครงการเข้าสำรวจบ้านข้างเคียงและประชาสัมพันธ์โครงการ



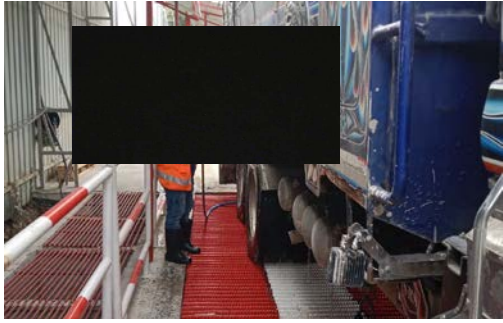
รูปที่ 3 ไฟส่องสว่าง

รูปที่ 4 กล้องวงจรปิด

**รูปภาพแสดงการปฏิบัติตามมาตรการฯ
ของโครงการ แอสปาย-สุขุมวิท พระราม 4 (ระยะก่อสร้าง)**

 <p>9 ธ.ค. 2022 13:41:00 47P-671253 1516509 4404 บุคลากร ร. 4 เขตคลองเตย กรุงเทพมหานคร</p>	 <p>9 ธ.ค. 2022 13:27:38 47P-671253 1516509</p>
<p>รูปที่ 5 เจ้าหน้าที่รักษาความปลอดภัย</p>	<p>รูปที่ 6 พนักงานทำความสะอาดห้องน้ำ</p>
 <p>9 ธ.ค. 2022 13:28:27 47P-671245 1516582</p>	 <p>9 ธ.ค. 2022 13:34:40 47P-671253 1516509 4404 บุคลากร ร. 4 เขตคลองเตย กรุงเทพมหานคร</p>
<p>รูปที่ 7 ห้องน้ำชั่วคราว</p>	<p>รูปที่ 8 กล่องรับความคิดเห็น</p>
 <p>25 ธ.ค. 2565 10:24:40 319/20 ซอยพารามวัน กรุงเทพมหานคร 10110</p>	 <p>25 ธ.ค. 2565 11:04:25 319/20 ซอยพารามวัน กรุงเทพมหานคร 10110 ประเทศไทย</p>
<p>รูปที่ 9 กิจกรรมมอลสลัมพันธ์</p>	

**รูปภาพแสดงการปฏิบัติตามมาตรการฯ
ของโครงการ แอสปาย-สุขุมวิท พระราม 4 (ระยะก่อสร้าง)**



รูปที่ 10 จุดล้างล้อด้านหน้าโครงการ



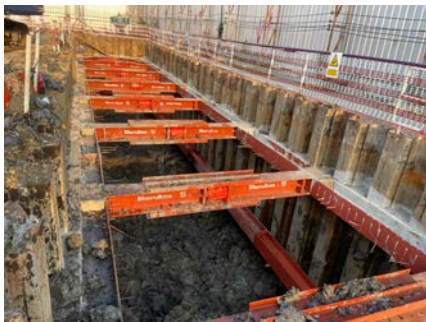
รูปที่ 11 ผ้าใบปิดคลุมท้ายรถ



รูปที่ 12 คนงานทำความสะอาดบริเวณโครงการ

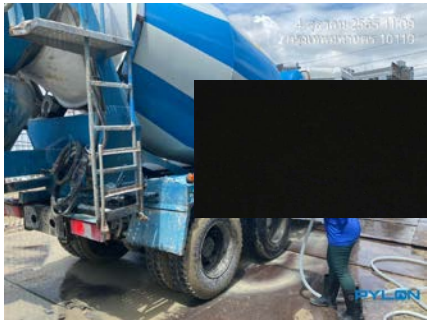


รูปที่ 13 ป้ายประชาสัมพันธ์การแจ้งเหตุอัคคีภัย



รูปที่ 14 ติดตั้ง SHEET PILE

**รูปภาพแสดงการปฏิบัติตามมาตรการฯ
ของโครงการ แอสปาย-สุขุมวิท พระราม 4 (ระยะก่อสร้าง)**



รูปที่ 15 รถปูนสำเร็จรูป



รูปที่ 16 ป้ายรายละเอียดโครงการ



รูปที่ 17 กิจกรรม Safety talk/Morning talk



รูปที่ 18 ถังสำรองน้ำใช้



รูปที่ 19 ไฟส่องสว่างบริเวณโครงการ

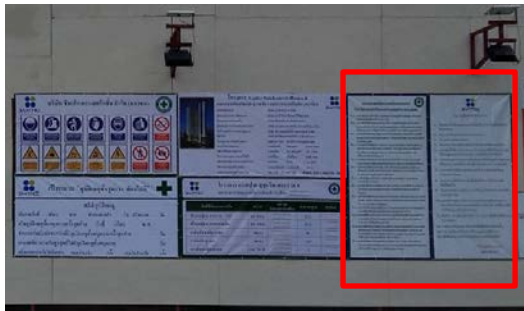
**รูปภาพแสดงการปฏิบัติตามมาตรการฯ
ของโครงการ แอสปาย-สุขุมวิท พระราม 4 (ระยะก่อสร้าง)**



รูปที่ 20 หม้อแปลงไฟฟ้า



รูปที่ 21 ถังรองรับมลพิษ



รูปที่ 22 ป้ายกฎระเบียบบริเวณหน้าโครงการ



รูปที่ 23 การตรวจวัดคุณภาพน้ำทิ้ง



รูปที่ 24 ป้ายจำกัดความเร็ว



รูปที่ 25 ป้ายประชาสัมพันธ์แผนฉุกเฉินเมื่อเกิด
อัคคีภัย

**รูปภาพแสดงการปฏิบัติตามมาตรการฯ
ของโครงการ แอสปาย-สุขุมวิท พระราม 4 (ระยะก่อสร้าง)**

 <p>9 ธ.ค. 2022 13:25:08 47P 671849 1516370 125/1 ซอย พารามิเตอร์ เขตคลองเตย กรุงเทพมหานคร</p>	 <p>9 ธ.ค. 2022 13:25:24 47P 671849 1516370 125/1 ซอย พารามิเตอร์ เขตคลองเตย กรุงเทพมหานคร</p>
รูปที่ 26 ป้ายประชาสัมพันธ์การแจ้งเหตุฉุกเฉิน	
 <p>9 ธ.ค. 2022 13:35:50 47P 671753 1516515 4404 อาคารพาณิชย์ เขตคลองเตย กรุงเทพมหานคร</p>	 <p>9 ธ.ค. 2022 13:35:50 47P 671753 1516515 4404 อาคารพาณิชย์ เขตคลองเตย กรุงเทพมหานคร</p>
รูปที่ 26 ถังบำบัดไร้อากาศ	รูปที่ 27 พื้นที่จอดรถ
 <p>9 ธ.ค. 2022 13:25:55 47P 671847 1516381 4406/2 พระรามที่ 4 เขตคลองเตย กรุงเทพมหานคร</p>	
รูปที่ 28 กล้องวงจรปิด	รูปที่ 29 ถังดับเพลิง

**รูปภาพแสดงการปฏิบัติตามมาตรการฯ
ของโครงการ แอสปาย-สุขุมวิท พระราม 4 (ระยะก่อสร้าง)**

	
	
รูปที่ 30 สำรวจความคิดเห็นประชาชนระยะ 100 เมตร	
	
รูปที่ 31 อุปกรณ์ปฐมพยาบาล	รูปที่ 32 ตรวจวัดอุณหภูมิก่อนเข้าทำงาน

**รูปภาพแสดงการปฏิบัติตามมาตรการฯ
ของโครงการ แอสปาย-สุขุมวิท พระราม 4 (ระยะก่อสร้าง)**

	
<p>รูปที่ 33 จุดบริการสเปรย์แอลกอฮอล์</p>	<p>รูปที่ 34 วิธีการใช้ถังดับเพลิง</p>
	
<p>รูปที่ 35 บัอมยามบริเวณหน้าโครงการ</p>	<p>รูปที่ 36 พื้นที่ติดตั้งอุปกรณ์ไฟฟ้า</p>
	
<p>รูปที่ 37 พื้นที่สูบบุหรี่</p>	<p>รูปที่ 32 ตรวจวัดอุณหภูมิก่อนเข้าทำงาน</p>